

KURZ – WILD – LANG

Einladung

Eröffnung

Sonntag, 6. April 2025 um 11.00 Uhr

Begrüßung

Lutz Willerding, Vorstand Kunstverein
Volker Grab, Bürgermeister Ellwangen

Einführung

Andreas Hauber

Anschließend gemeinsame Tafel

Beiprogramm

Sonntag 1. Juni 11 Uhr Künstlerführung
Ulrich Brauchle (Kurator) im Gespräch mit den Künstlern

Kunstverein Ellwangen Schloss ob Ellwangen

Öffnungszeiten

Samstag 14.00–17.00 Uhr
Sonn- und Feiertag 10.30–16.30 Uhr

Gruppen nach Vereinbarung

Eintritt 3,00 Euro
Ermäßigt 2,00 Euro

Kontakt

Kunstverein Ellwangen e.V.
Schloss ob Ellwangen, Residenz
73479 Ellwangen

Tel. 07961 - 565 838
info@kunstverein-ellwangen.de

6. April – 1. Juni 2025
Schloss ob Ellwangen, Residenz

KURZ.
wild
lang

Besuchen Sie uns im Internet:
kunstverein-ellwangen.de



Folgen Sie uns auf Instagram:
[@kunstvereinellwangen](https://www.instagram.com/kunstvereinellwangen)



Wir danken den langjährigen Partnern des Kunstvereins
für die freundliche Unterstützung



Rolf Kurz
Diana Charlotte Wild
Pirmin Lang

KURZ – WILD – LANG

Mit **KURZ – WILD – LANG** präsentiert der Kunstverein Ellwangen eine interdisziplinäre und zeitgenössische Ausstellung unter historischem Stuck.

Reduzierte Stahlskulpturen in Hausform von **Rolf Kurz**, teils modular, teils seriell hergestellt, treffen auf vielschichtige Malereien von **Pirmin Lang**, deren prozessorientierte Bildentwicklung elementarer Bestandteil des Werkes ist – und auf Arbeiten von **Diana Charlotte Wild**, deren künstlerische Reibungsflächen Raum, Materialität und Nachhaltigkeit in einen neuen Kontext setzen.

Zwischen Plastik, Installation und Malerei entsteht ein Spannungsfeld, das sich dem Betrachter gleichzeitig spielerisch-heiter sowie tief-ernst entgegenstellt.

Rolf Kurz



Reihenhaussiedlung, 2009 | Stahl, patiniert

*1980 in Stuttgart

2004 - 2011 Studium der Kunsterziehung an der Burg Giebichenstein Kunsthochschule Halle und Geschichte an der MLU Halle-Wittenberg

2009 Siemens Arts Program
KISS-Stipendium

2014 - 2020 Lehrer am
Theodor Heuss Gymnasium
Schopfheim

seit 2020 Lehrer am
Werkmeister Gymnasium
Neresheim

Diana Charlotte Wild



o.T., 2021 | Baumwollbetttuch, gerostet,
Acrylfarbe

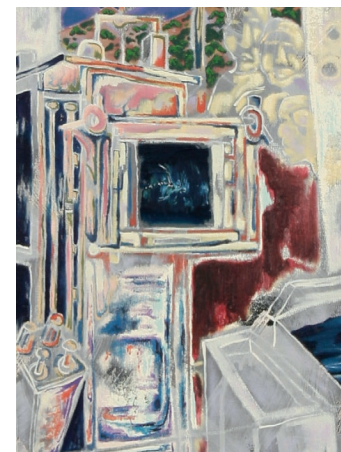
*1986 in Ellwangen/Jagst

2007-2013 Studium der Freien Kunst Bildhauerei an der Staatlichen Akademie der Bildenden Künste Stuttgart und der Burg Giebichenstein Kunsthochschule Halle, Diplom

2014-2019 Reisen, Vortrags- und
Ausstellungstätigkeit in Europa,
Asien, Australien und Süd-
amerika

seit 2019 wieder in Ellwangen

Pirmin Lang



Apparat, 2024 | Öl auf Leinwand

*1981 in Ellwangen/Jagst

2004-2009 Studium an der
Staatlichen Akademie der
Bildenden Künste Karlsruhe
bei den Professoren Gerd van
Dülmen, Gustav Kluge, Nader
Ahriman, Thomas Zipp und
Daniel Roth

Lebt und arbeitet in Stuttgart